

Portal de
San Felipe 5
Urbanización

Donde se
construyen
tus sueños



UN PROYECTO DE

10
esdiez
constructora

"El diseño, las imágenes, las áreas, los precios y la información son únicamente de referencia y están sujetas a modificaciones en el proceso de desarrollo arquitectónico y constructivo."



10
esdiez
constructora
Creando hábitat



*Hacemos tus
sueños
una realidad*



FIDUCIARIA BANCOLOMBIA
Sociedad Fiduciaria S.A.
FIDUCIA INMOBILIARIA PREVENTAS

En virtud del cual Fiduciaria Bancolombia administra los recursos durante el período de verificación de condiciones para que los recursos de los optantes sean destinados al desarrollo del proyecto inmobiliario. Las obligaciones asumidas por la fiduciaria con ocasión de la celebración de contratos fiduciarios son medio y no de resultado.

Localización

Ubicada
en la hermosa
Ciudad de
Tuluá





"El diseño, las imágenes, las áreas, los precios y la información son únicamente de referencia y están sujetas a modificaciones en el proceso de desarrollo arquitectónico y constructivo."



Proyecto en Preventa

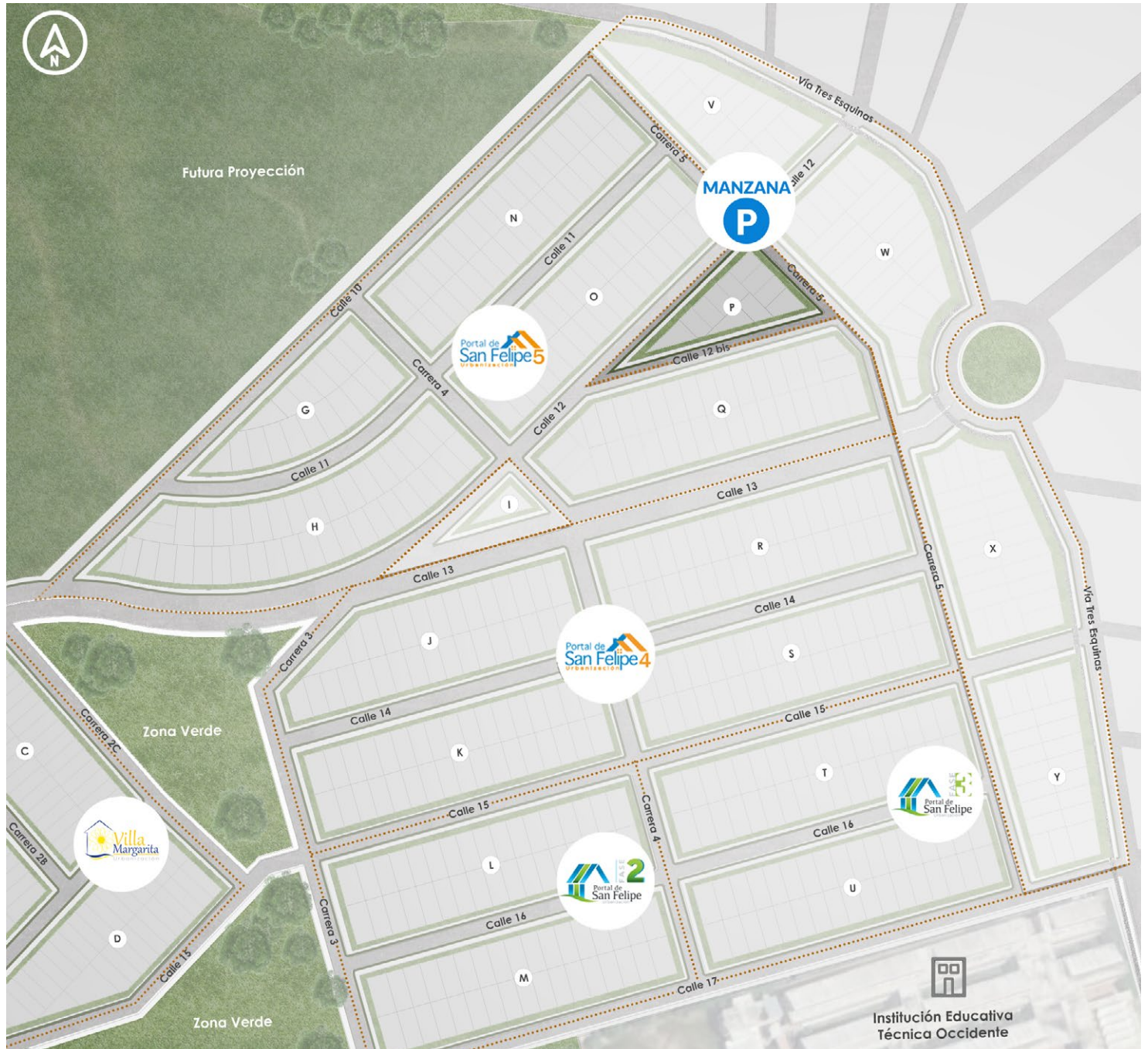
La manzana P de Portal de San Felipe 5 es el sueño hecho realidad de las familias que van a vivir en este proyecto. Su diseño ofrece una vivienda aspiracional con dos alcobas o una alcoba y un espacio múltiple; parqueadero privado, entrada independiente y un gran patio posterior.

Portal de San Felipe 5 se encuentra estratégicamente ubicado en la zona noroccidental del municipio de Tuluá, sobre la vía a tres esquinas, contiguo al colegio de occidente.

- Crecimiento organizado y planeado de la urbanización.
- Ubicación estratégica.
- Espacios con ventilación e iluminación natural.
- Con servicios de acueducto, alcantarillado, energía y gas.



Planta Urbana



Portal de San Felipe 5 Urbanización

Manzana (P)

A close-up photograph of a woman with dark hair and sunglasses hugging a brown dog from behind. The dog is looking to the right with its mouth open and tongue hanging out, appearing very happy. They are in a grassy field with trees in the background under a bright sky.

*Donde se
construyen
tus sueños*



MANZANA



Tipo 1

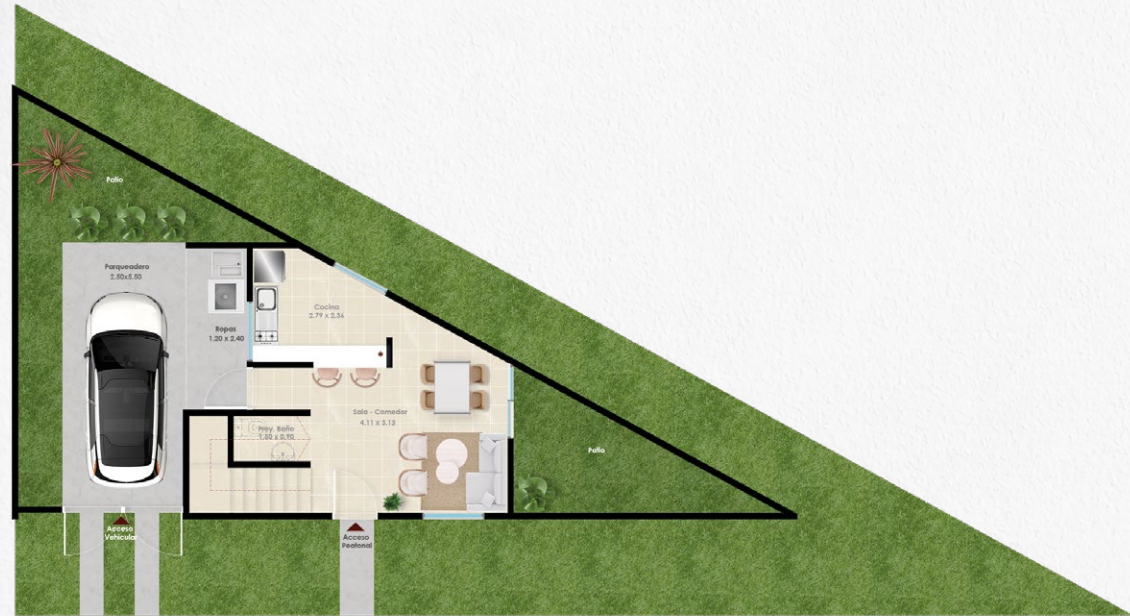
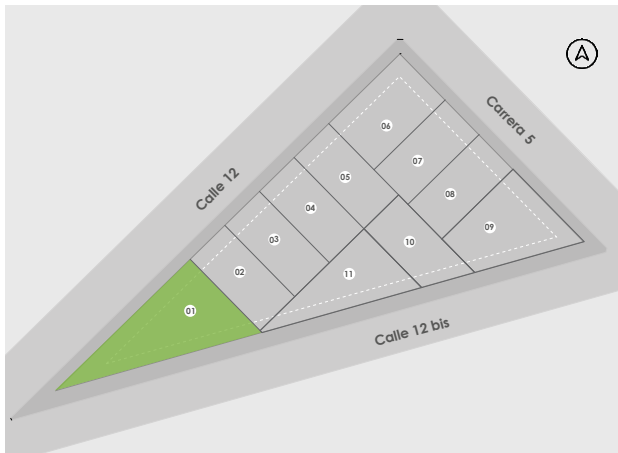
Esquinera

TAMAÑO LOTE

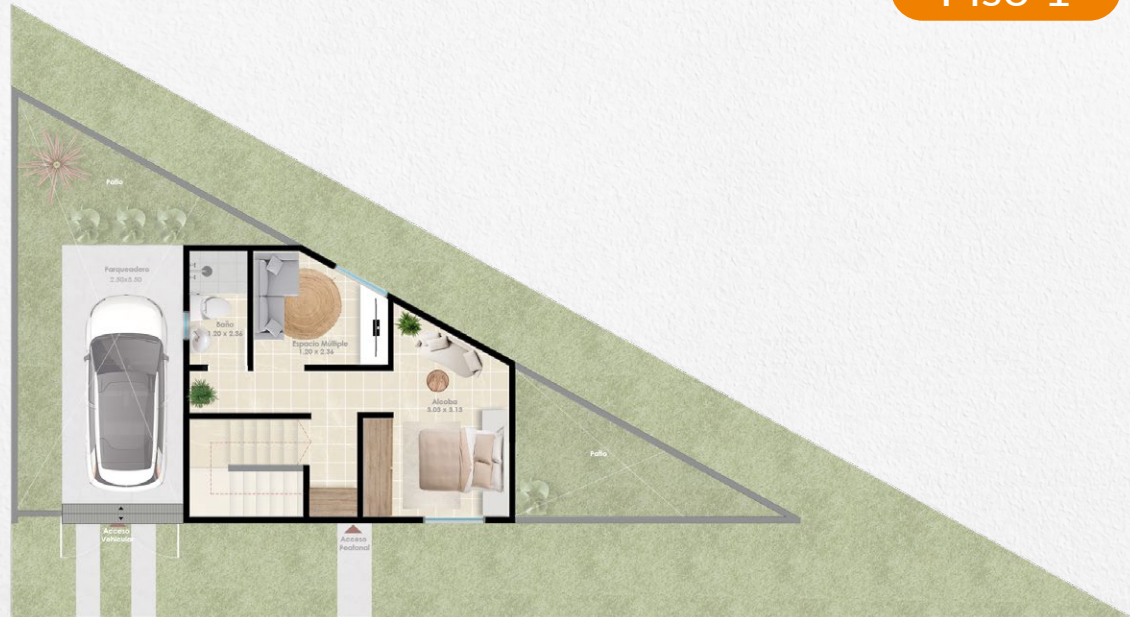
147,52 m²

ÁREA CONSTRUIDA

71,64 m²



Piso 1



Piso 2

"El diseño, las imágenes, las áreas, los precios y la información son únicamente de referencia y están sujetas a modificaciones en el proceso de desarrollo arquitectónico y constructivo."

❖ Tipo 2 Medianera

TAMAÑO LOTE

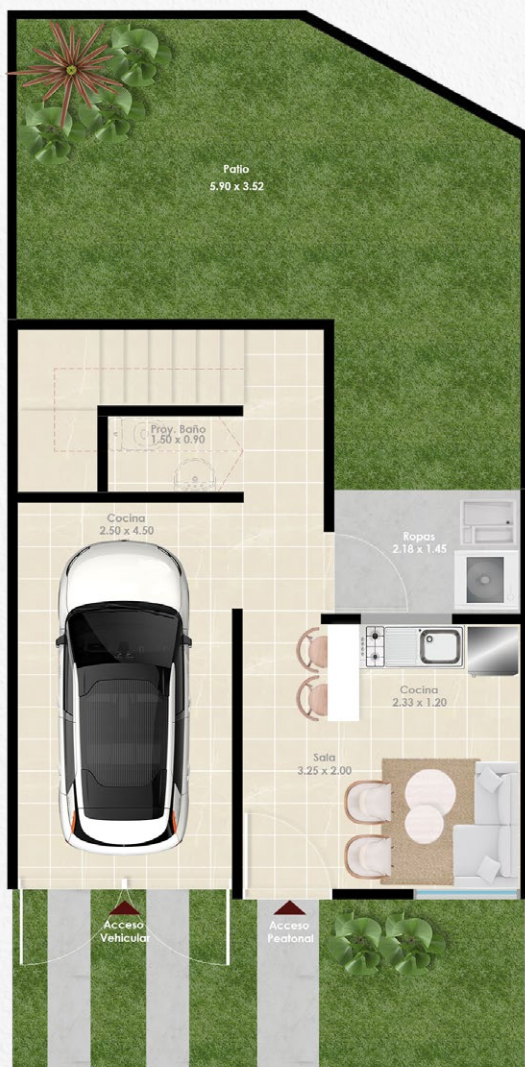
74,10 m²

Tamaño lote bifamiliar: 148,20 m²

ÁREA CONSTRUIDA

73,49 m²

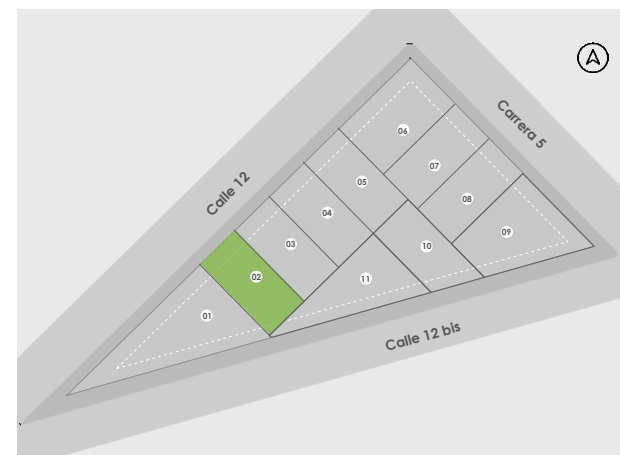
Área construida bifamiliar: 147,12 m²



Piso 1



Piso 2



“El diseño, las imágenes, las áreas, los precios y la información son únicamente de referencia y están sujetas a modificaciones en el proceso de desarrollo arquitectónico y constructivo.”

Tipo 3 Medianera

TAMAÑO LOTE

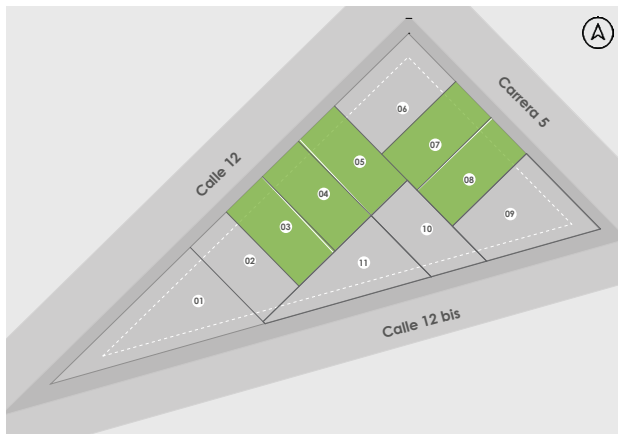
74,10 m²

Tamaño lote bifamiliar: 148,20 m²

ÁREA CONSTRUIDA

73,63 m²

Área construida bifamiliar: 147,25 m²



Piso 1



Piso 2

"El diseño, las imágenes, las áreas, los precios y la información son únicamente de referencia y están sujetas a modificaciones en el proceso de desarrollo arquitectónico y constructivo."

Tipo 4 Esquinera

TAMAÑO LOTE

98,80 m²

ÁREA CONSTRUIDA

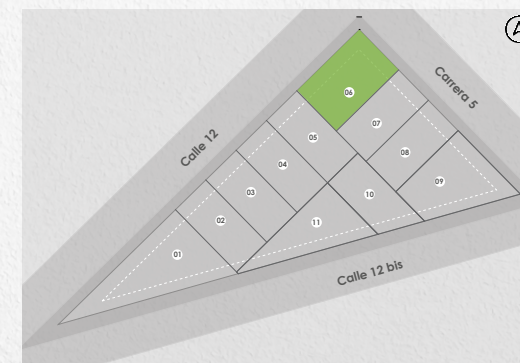
74,24 m²



Piso 1



Piso 2



"El diseño, las imágenes, las áreas, los precios y la información son únicamente de referencia y están sujetas a modificaciones en el proceso de desarrollo arquitectónico y constructivo."

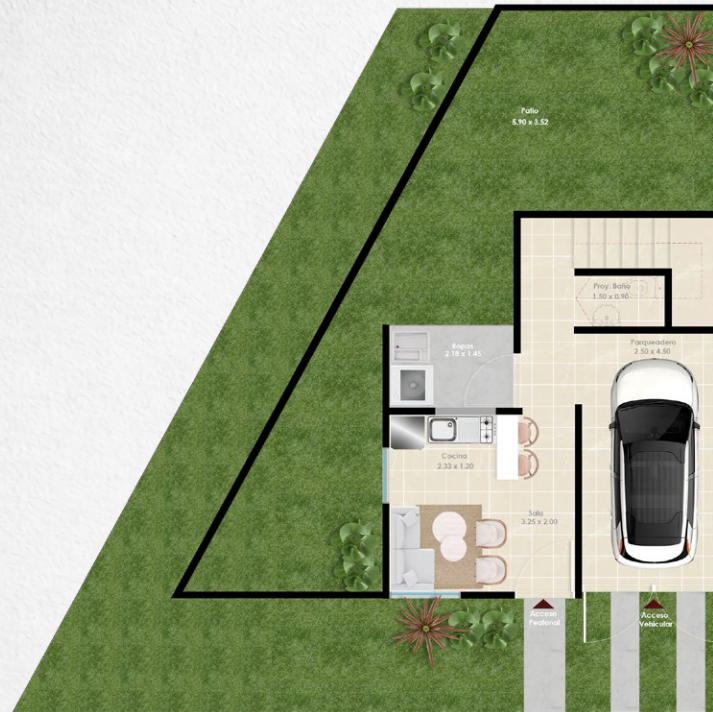
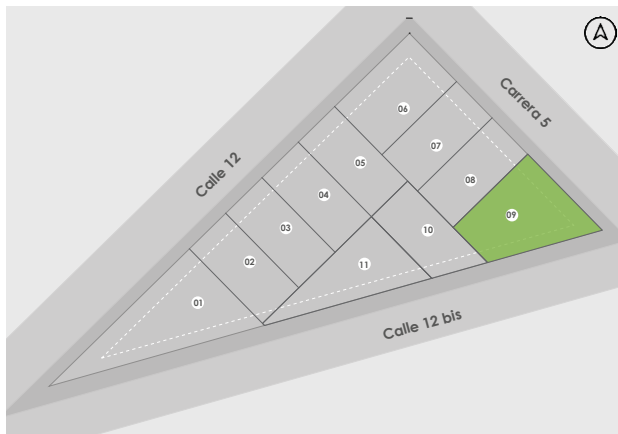
Tipo 5 Esquinera

TAMAÑO LOTE

113,65 m²

ÁREA CONSTRUIDA

74,83 m²



Piso 1



Piso 2

"El diseño, las imágenes, las áreas, los precios y la información son únicamente de referencia y están sujetas a modificaciones en el proceso de desarrollo arquitectónico y constructivo."

Tipo 6 Medianera

TAMAÑO LOTE

71 m²

Tamaño lote bifamiliar: 165,90 m²

ÁREA CONSTRUIDA

74,97 m²

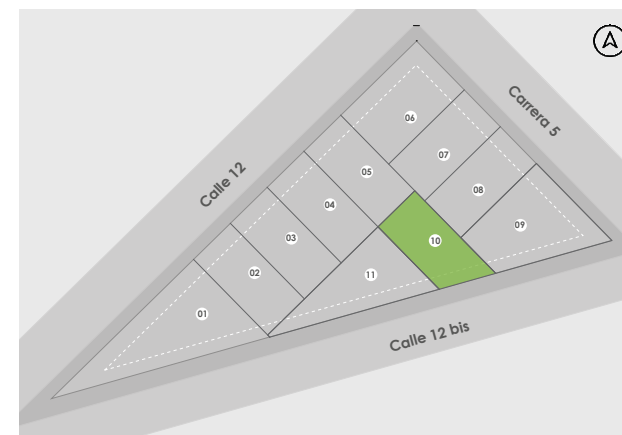
Área construida bifamiliar: 142,71 m²



Piso 1



Piso 2



"El diseño, las imágenes, las áreas, los precios y la información son únicamente de referencia y están sujetas a modificaciones en el proceso de desarrollo arquitectónico y constructivo."

Tipo 7 Medianera

TAMAÑO LOTE

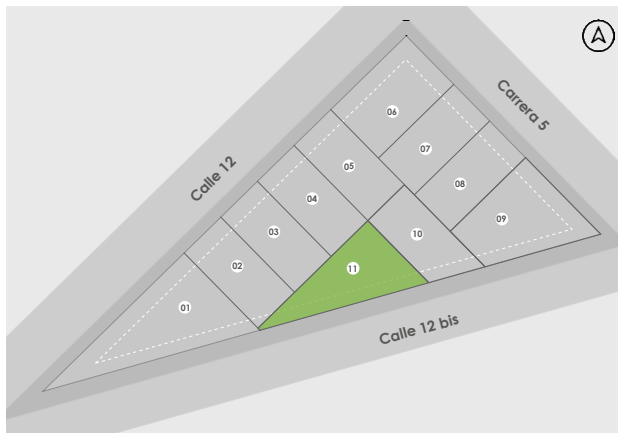
94,90 m²

Tamaño lote bifamiliar: 165,90 m²

ÁREA CONSTRUIDA

67,74 m²

Área construida bifamiliar: 142,71 m²



Piso 1



Piso 2

"El diseño, las imágenes, las áreas, los precios y la información son únicamente de referencia y están sujetas a modificaciones en el proceso de desarrollo arquitectónico y constructivo."

Renderers exteriores



Renderers exteriores



"El diseño, las imágenes, las áreas, los precios y la información son únicamente de referencia y están sujetas a modificaciones en el proceso de desarrollo arquitectónico y constructivo."

Un lugar para soñar



Especificaciones técnicas

Casa Típica (obra gris)

- Antejardín empedrado y acceso en huellas continua de concreto.
- Cocina integrada con mesón en acero inoxidable, pozuelo y dos quemadores a gas.
- Puerta de acceso y de patio posterior metálica en anticorrosivo.
- Ventanería en aluminio y vidrio crudo.
- Con servicios de energía, acueducto, alcantarillado y gas.
- Cubiertas en tejas sobre perlines y tensores metálicos.
- Lavadero en granito pulido, concreto o similar.
- Pisos en concreto Rústico.
- Muros internos en ladrillo estructural.
- Zona de parqueo privada.

BAÑO SOCIAL:

- Pisos y muros de ducha enchapados con cerámica.
- 1 Combo sanitario, línea económica, 3 incrustaciones, grifería, sifón- desagüe.
- Puerta de madera con chapa sencilla.

BAÑO ALCOBA PRINCIPAL:

- Solo puntos sanitarios.

"El diseño, las imágenes, las áreas, los precios y la información son únicamente de referencia y están sujetas a modificaciones en el proceso de desarrollo arquitectónico y constructivo."



Portal de
San Felipe 5
Urbanización



VENTAS

310 604 7896

310 655 3282



DIRECCIÓN

Sala de ventas
Calle 16 # 3 - 04
Portal de San Felipe



www.esdiez.com



[esdiezconstructora](#)



[esdiez](#)



10
esdiez
constructora